



Herzlich willkommen zu unserem  
Informationsabend zu den



Schulskikursfahrten der TFS nach  
Neukirchen am Großvenediger

7b+7c+7e: 18.01.-26.01.2024

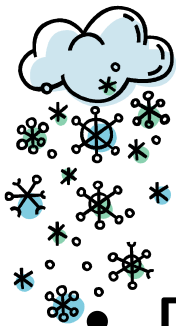
7a+7d: 25.01.-02.02.2024

2024

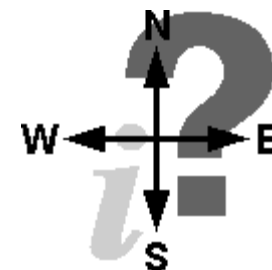




# Um was geht es heute?



- Die Teams
- Die Fahrt – Abfahrt – Ausweise!
- Was geht – Was geht nicht?
- Ankunft – Tag 1 – WO IST MEIN KIND?!
- Was machen **wir** die ganze Woche? – Und **Sie**?
- Was sie sonst noch wissen sollten → Ausrüstung!
- Wir kommen wieder! Ganz bestimmt!



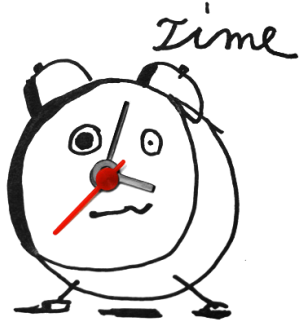


# Die Teams 2024

7b	Frau Pohlen und Herr Kraus
7c	Herr Wink und Herr Klein
7e	Frau Vitiello Schikorski und Frau Brandt
7a	Frau Attalie und Herr Moraw
7d	Herr Stelzer und Herr Cimander

Vor Ort stehen uns weitere Skilehrer zur Verfügung, so dass wir Skigruppengrößen von ca 7-9 Schülern bilden können.





# Die Fahrt – Abfahrt

**Abfahrzeiten..  
nicht sicher!**

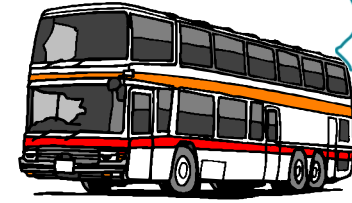
- Wir starten
- 1. Fahrt: am Donnerstag, **18.01.2024 gegen 23.30** Uhr. Bitte um vollständige Anwesenheit spätestens um 23.00 Uhr
- 2. Fahrt: am Donnerstag, **25.01.2024 gegen 23.30** Uhr. Bitte um vollständige Anwesenheit spätestens um 23.00 Uhr
- **ACHTUNG**: Es werden viele Eltern ihre Kinder zum gleichen Zeitpunkt an die TFS bringen. Rechnen sie nicht damit, dass sie direkt einen Parkplatz finden!



# Die Nachtfahrt

- Wir fahren die Nacht durch. Es gibt genügend Pausen während der Fahrt.
- Die Toiletten im Bus dürfen benutzt werden.
- Die Kinder dürfen während den Pausen im Bus bleiben (Schlafen)
- TIP: Toiletten auf den Raststätten kosten 70 Cent (Sanifair). Am besten abgezählt mitnehmen!





# Im Bus

- Dran denken: Maximal **20 KG** Gepäck!
  - Anschnallpflicht im Bus! Kontrollen!
  - Wir sind für einen sauberen Bus verantwortlich!
- Ist der Bus dreckig: **70€**



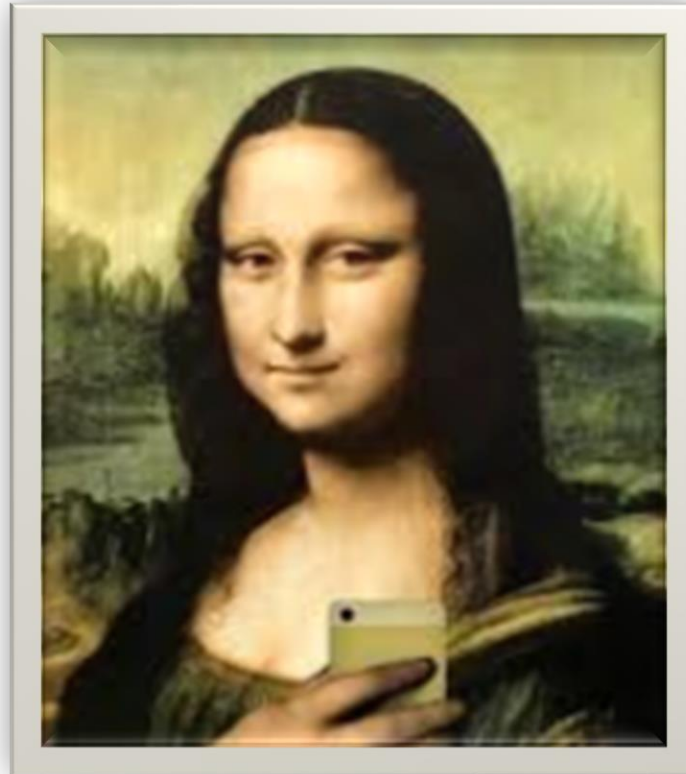
# Ausweise

- **Staatsangehörige von Nicht-EU-Ländern (kein deutscher Pass) brauchen einen gültigen Reisepass! Nicht vergessen!!!**
- **Alle anderen Kinder müssen sich ausweisen können**





# Bilder



Ein Passbild von jedem Schüler. Rückseite mit  
Name + Klasse versehen.



# Ausweise/Impfpässe

Bitte geben Sie

- Ausweis
- Impfausweis
- Krankenkassenkarte

in einen verschlossenen Umschlag, den Sie mit Name und Klasse beschriften.



- NO GO für: Energy Drinks in jeder Art und Weise!
- Klar: Keine Messer / Waffen / Alkohol / Zigaretten / E - Schischa
- Der alljährliche **Aufreger!**
- Wir fahren nicht nach WLAN. Keine Handys!





- Digicam
- Spiele (analog...) jeder Art
- Bücher / e- book reader etc...
- **Medikamente?**



# Ankunft – Tag 1 – WO IST MEIN KIND?!



- In Neukirchen am Großvenediger
- Pension Sonneck, Fam. Hofer
- Roßberg 108

5741 Neukirchen am Großvenediger

Telefon +43 (0) 65 65 / 68 62

**NOTFALL!!!**

[familie.hofer@pension-sonneck.at](mailto:familie.hofer@pension-sonneck.at)

[www.pension-sonneck.at](http://www.pension-sonneck.at)



# Ankunft – Tag 1 – WO IST MEIN KIND?!





# Was machen wir?

- Tag 1: Ankommen, Zimmer beziehen, kleines Mittagessen, Ski / **Material** ausleihen, Abendessen
- Tag 2-6: Skifahren von 10-12Uhr und 13-15 Uhr.
- Gemeinsam frühstücken, und Vorbereitung für das Skifahren.
- Gemeinsam heimfahren und gegen 18.00Uhr Abendessen.
- Jeden Abend ein Gruppentreffen für alle!
- Gemeinsame Abendaktionen – Klassenweise/alle
- Tag 7: Frühstück und Heimreise

<http://theodor-fliedner-schule.org/>   
Und sie???

- Können uns zuschauen,  
was wird den Tag über so erlebt haben:



**THEODOR – FLIEDNER – SCHULE**  
*Gymnasium der Stadt Wiesbaden*

Lernplattform   Unser Gymnasium   Willkommen an der TFS   *Für Schüler*   Für Eltern   Förderverein   Ganzttag   Impressum   🔍

## Wintersportwoche

**Aktuell:**

**Vorbereitung der Skikursfahrten 2023:**

Die Skifahrt Ihrer Kinder stehen nun kurz bevor!

Wir laden Sie deshalb herzlich zu unserem Schulsikurs Elterninformationsabend am **Mitt-**

**Schule & Gesundheit**

**Verbraucherschule**  
Bronze 2021/2022

**Wichtige Termine zum Vor-  
merken**



# Was sonst noch? (I)



- Kleine Wehwehchen / Erkrankungen:  
Wer kann, kommt mit ins Skigebiet.  
Längere Pausen in warmen Räumen sind möglich
- Wer krank ist bleibt im Bett (Betreuung in der Unterkunft)
- Wer ernsthaft krank ist... Situationsabhängige Entscheidung der Lehrkräfte. Sie werden in **jedem Fall** informiert!





# Und beim Arzt?

- Die Kinder müssen eine gültige [EHIC Karte](#) und den Ausweis bei Arztbesuch mitbringen. Beim Arztbesuch muss eine Begleitperson dabei sein.
- **Krankheit: Der Arzt schickt die Rechnung direkt an die Krankenkasse des Kindes (pflichtversichert). Bei Privatpatienten gibt er dem Kind die Rechnung mit. Die Eltern sollen von zu Hause sofort überweisen.**
- **Unfall: Der Arzt schickt die Unfallrechnung direkt an die Unfallkasse Hessen, Leonarde-da-Vinci-Allee 20, 60486 Frankfurt/M .bzw. Rheinland Pfalz, Orensteinstr. 10, 56626 Andernach. Die Skikursleitung füllt die Unfallanzeige aus und veranlasst in der Schule die Weiterleitung an die Unfallkasse.**
- **Ärzte: Dr. Bogensperger, Neukirchen, Tel.: 06565/63630 und Dr. Bernhart, Bramberg, Senningerstr. 250/3, Tel. 06566/20035**



# EIHC - Karte

EUROPÄISCHE KRANKENVERSICHERUNGSKARTE



 DE

Mit meiner Unterschrift bestätige ich,  
dass ich bei der ausstellenden Krankenkasse versichert bin.  
Diese Versichertenkarte ist nicht übertragbar.

3 Name	MUSTERMANN	
4 Vornamen	FRIEDRICH	5 Geburtsdatum 17/12/1970
6 Persönliche Kennnummer	7 Kennnummer des Trägers 1234567890 - ABCDEFGHIJKLMNO	
8 Kennnummer der Karte	9 Ablaufdatum 31/12/2010	



## Was sonst noch? (II)

- Wertsachen / Bargeld

Die Kinder brauchen vor Ort nicht

viel. Unsere Empfehlung **30-40€ Taschengeld**



Bitte nicht unnötig teures „Spielzeug“  
einpacken. Die Schule übernimmt keine  
Haftung und Verantwortung für Gegenstände  
der Schüler!



# Die Packliste

Finden Sie auf den Tischen hier im Info oder auf unserer Homepage  
Unter: FÜR SCHÜLER / WINTERSPORTWOCHE

## Informationen für die Wintersportwoche/Packzettel

7a,b: 12.01.2017-20.01.2017. Abfahrt 23.45 Uhr am 12.01.17  
Anwesenheit: 23.15Uhr!  
7c,e: 19.01.2017-27.01.2017 Abfahrt 23.45 Uhr am 19.01.17  
Anwesenheit:23.15Uhr! Achtung: Änderungen noch möglich!!!  
Adresse der Unterkunft: Pension **Sonnek**, Rosseberg 108,  
Neukirchen am Großvenediger  
Telefon: +43 (0) 65 65 / 68 62 **!!!NUR IM NOTFALL ANRUFEN!!!**

Alle Gepäckstücke bitte beschriften: Name, Klasse, Schule, Name der Unterkunft

Jeder Schüler oder Schülerin darf nur 1 Gepäckstück mit höchstens 20 Kilo Gewicht mitnehmen (plus einem kleinen Rucksack für Hin- und Rückfahrt).

## PACKLISTE

- Kleiner Rucksack für die Fahrt und die Piste
- Trinkflasche für die Piste (Kein Glas!)
- Dreiteilige Bettwäsche: Laken, Bezug, Kopfkissen (Die Kinder müssen ihre Betten selber beziehen.) KEIN SCHLAFSACK!
- Skibekleidung: Skihose und Skijacke, Mütze (winddicht, nicht aus Wolle, keine Kappe), evtl. dünne Mütze, die man unter den Helm ziehen kann, Skihandschuhe (nicht aus Fleece, Leder oder Wolle), Schal oder „Schlauch“ zum vermmumen, Funktions- oder Skunterwäsche, warme Strümpfe
- Sonnenbrille oder besser noch Skibrille
- Sonnencreme
- Lippenpflegestift (mit LSF)
- (Jogging-)Hose und Sweatshirt für abends
- Schlafanzug
- Hausschuhe
- Waschutensilien und Hygieneartikel
- Handtuch
- Wecker...da Handys ja verboten sind...
- Brustbeutel oder Portemonnaie
- Taschengeld (40 Euro)
- **Spiele** (zimmerweise absprechen)
- Tischtennisschläger und Bälle
- Fön (zimmerweise absprechen)

Uhren sind noch nicht sicher!!!



# Die richtige Skiausrüstung



# Wir kommen wieder!

- 1./2. Fahrt: Am Freitag 25.1 bzw. 02.02.2024 werden wir gegen 17.00 Uhr wieder in Wiesbaden sein.
- (Freitag Nachmittag Stau / Verspätungen sind möglich...)
- Ca. 1 Stunde vor Ankunft in Wiesbaden: Idealerweise hat der Klassenlehrer einen Kontakt zu einer Klassengruppe und informiert.
- Sie können ihre Kinder wieder in Empfang nehmen 😊

