



DE-ÖKO-007



GESUND GENIESSEN
leicht gemacht



Zum Speiseplan
www.biond.de/sp/tfs

BIO-MITTAGSANGEBOT

in der Theodor Fliedner Schule 2026/2027



Liebe Eltern,

wir möchten Ihnen hier das Mittagsangebot an Ihrer Schule vorstellen: lecker, gesund und mit großer Auswahl!

Für die Gesundheit Ihrer Kinder kochen wir ausschließlich mit Bio-Lebensmitteln sowie Fisch aus Wildfang. Wir bevorzugen regionale und saisonale Produkte, damit das Essen so frisch und nachhaltig wie möglich ist.

Die Mahlzeiten bereiten wir traditionell zu und verzichten auf künstliche Geschmacksverstärker, Konservierungs- und sonstige Zusatzstoffe. Also keine Fertigsaucen, Fertigsuppen oder ähnliches. Alles natürlich!

Erfahren Sie mehr unter www.biond.de

Buffet mit freier Auswahl

An den Buffetinseln können die Schülerinnen und Schüler spontan auswählen und kombinieren. Jeden Tag können sie sich auf eine Entdeckungsreise begeben und ihr individuelles Mittagessen genießen.

- * **SALAT:** knackiger Salat und frische Rohkost
- * **TAGESGERICHT:** das tägliche Hauptgericht
- * **VEG. ALTERNATIVE:** bei einem Hauptgericht mit Fleisch
- * **BEILAGEN & GEMÜSE:** Gemüse, Pasta, Kartoffeln, ...
- * **SUPPE:** in der kalten Jahreszeit
- * **DESSERT:** der leckere Abschluss

Das Tagesgericht kann variieren und ist pro Person auf eine Portion begrenzt.



Abrechnung mit Mensachip

Die Schüler bekommen nach der Registrierung einen Mensachip. Dieser wird über die Chipnummer mit Ihrem Kundenkonto verbunden, in dem Sie Ihr Guthaben verwalten. Sie laden es vorab per Überweisung auf.

Bei Verlust oder Beschädigung des Mensachips können Sie ihn in ihrem Kundenkonto sperren, wieder entsperren und bei Tausch eine neue Chipnummer eingeben. Gegen 5 € Gebühr erhalten Sie einen neuen Chip, dem das Guthaben zugeordnet wird.

Am Schulkiosk (z. T. konventionelles Angebot) kann wahlweise mit Bargeld oder Chip bezahlt werden.



Regelmäßig günstiger essen im Abonnement

Mittagessen gehört heute selbstverständlich zum Schultag. Daher bieten wir unser Mittagessen im Abonnement an. Es ermöglicht, während der Laufzeit zu einem vergünstigten Preis zu essen und vereinfacht die Zahlungen durch einen monatlichen Festbetrag.

Es spielt keine Rolle, an welchen Wochentagen gegessen wird, diese dürfen wöchentlich wechseln. Ein Abo endet automatisch zum 31.07.

Weitere Infos finden Sie auf der folgenden Seite.



Spontanessen für Zusatzmenüs oder gelegentliche Teilnahme

Für gelegentliche Teilnahmen oder als Zusatz zum Abo gibt es „Spontanessen“. Für die Nutzung muss das Kundenkonto über ausreichend Guthaben verfügen. Das „Freie Guthaben“ kann für Spontanessen und Kioskeinkäufe verwendet werden. Es verfällt nicht und kann kombiniert mit dem Abobetrag überwiesen werden. Nach Eingang der Zahlung weisen Sie den gewünschten Betrag im Menüpunkt „Guthaben“ über die Funktion „Umbuchen“ dem Freien Guthaben zu.



Preise im Abonnement

Schülerinnen/Schüler

Der Basispreis für 1 Essen im Abonnement beträgt: 4,25€

Monatlicher Abobetrag	Abotage pro Woche:	1	2	3	4	5
12x pro Jahr:	Betrag:	13,60€	27,20€	40,80€	54,40€	68,00€

Lehrkräfte

Der Basispreis für 1 Essen im Abonnement beträgt: 5,90€

Monatlicher Abobetrag	Abotage pro Woche:	1	2	3	4	5
12x pro Jahr:	Betrag:	18,05€	36,10€	54,15€	72,20€	90,25€

Preise für Spontanessen

Schülerinnen/Schüler: 4,75€

Lehrkräfte: 6,45€



Weitere Informationen zum Abonnement

Berechnung des Abonnements:

Wir berechnen die Jahressumme für alle Mahlzeiten, basierend auf der Anzahl der gebuchten Wochentage. Pauschal werden 10 Fehltage pro Schuljahr abgezogen, die nicht in die Berechnung einfließen. Diese Summe wird gleichmäßig auf 12 Monate verteilt.

Laufzeit und Erneuerung:

Das Abonnement endet automatisch am Ende des Schuljahres (31.07.). Für eine nahtlose Fortführung im folgenden Schuljahr ist eine Neubestellung mit Abobeginn 01.08. erforderlich.

Erstattungen bei Fehlzeiten:

Bei mehr als 10 aufeinanderfolgenden Fehltagen kann gegen Nachweis ab dem 11. Tag eine Erstattung beantragt werden. Für die Dauer von Schulpraktika erfolgt eine Erstattung über die gesamte Fehlzeit. Auch hier ist ein Nachweis erforderlich.

Preisvorteil und Flexibilität:

Der größte Preisvorteil ergibt sich bei regelmäßiger Teilnahme. Eine Kombination aus festen Abotagen und Spontanessen kann individuell günstiger sein, wenn nur unregelmäßig am Essen teilgenommen werden soll.

Für weitere Details beachten Sie bitte die Hinweise im Online-Anmeldeportal und unsere AGB, die ebenfalls online einsehbar sind.

So melden Sie sich an



Registrieren Sie sich ab 01.06. bis 25.07. unter www.menuebestellung.de/tfs/register.php

Buchen Sie Abonnement und/oder Spontanessen.

Ihr Benutzername wird automatisch erstellt. Nach Abschluss der Registrierung erhalten Sie eine Bestätigungs-E-Mail (prüfen Sie auch den Spam-Ordner), klicken Sie dort auf den Link zur Aktivierung Ihres Kontos.

Zahlung: Unter „Anmeldeinformation“ finden Sie Bankdaten und den Verwendungszweck für die Vorauszahlung der Gebühren. Überweisen Sie die Gebühren immer rechtzeitig, so dass der Betrag bis zum letzten Werktag des Vormonats auf dem Konto eingeht, Empfehlung: bis zum 25. Tag des Monats; für August bis 25.07.

Wegen der späten Ferientage bieten wir **Neukunden** einmalig Rabatt auf den August-Abobbeitrag: Bitte überweisen Sie nur 75% des regulären Beitrags für diesen Monat. (10,20€ / 20,40€ / 30,60€ / 40,80€ / 51,00€ für 1 bis 5 Schüler-Abotage), die folgenden Abobeträge dann immer vollständig und bis zum 25. des Vormonats, d.h. den vollständigen Abobetrag für September am 25.08.

Guthabenverwaltung: Legen Sie in den Stammdaten fest, ob Einkäufe am Kiosk (z.T. konventionelles Angebot) mit dem Chip möglich sein sollen. In „Guthaben/Berichte“ legen Sie fest, welcher Teil des Guthabens für Spontanessen und Kiosk zur Verfügung stehen soll („umbuchen“).

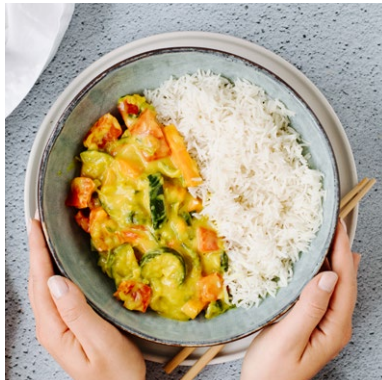
Mensachip: Dieser wird im Sekretariat ausgegeben, zusammen mit einem Begleitschreiben, das die Chipnummer enthält. Melden Sie sich nach Erhalt des Chips erneut in Ihrem Benutzerkonto an und tragen Sie Chipnummer im Punkt „Stammdaten“ ein.

Eine Anmeldung für Neukunden ist online bis zum 25.07. möglich. Das Abonnement beginnt am 01.08. Bis zum 30.09. haben Sie die Möglichkeit Ihren Erstvertrag zu widerrufen. Falls Sie die Frist versäumt haben, wenden Sie sich per E-Mail an biond: abrechnung@biond.de

BuT - Bildung und Teilhabe

Wenn Ihre Familie förderberechtigt im Sinne des Programms Bildung und Teilhabe („BuT“) ist, kann Ihr Kind kostenlos am Mittagessen teilnehmen. Einen Antrag auf Bildung und Teilhabe (BuT) stellen Sie beim Jobcenter Wiesbaden. Wird Ihrem Antrag zugestimmt, wird Ihr Bewilligungsbescheid an biond gesendet. Das Essen rechnen wir mit dem Jobcenter ab. Vom Amt werden ausschließlich die Kosten für die „gemeinschaftliche warme Mittagsverpflegung“ übernommen. Kioskeinkäufe müssen Sie selber bezahlen. Bitte kümmern Sie sich rechtzeitig um den Folgeantrag, da Sie sonst das Essen komplett selbst bezahlen müssen. Sollte der Bewilligungszeitraum in der Vergangenheit liegen, so werden die zu viel gebuchten Beiträge dem Benutzerkonto gutgeschrieben. Sollte die Bewilligung rückwirkend aufgehoben werden, müssen Sie die offenen Beträge nachträglich überweisen.

BIOND FÜR ZUHAUSE UND DEN ARBEITSPLATZ



Biond gibt es nicht nur in der Schule: über unseren Onlineshop können Sie sich leckere gesunde Bio-Mahlzeiten gekühlt nach Hause oder an den Arbeitsplatz liefern lassen.

Individuell oder als praktisches Wochenmenü. Vegetarisch, vegan oder mit Fleisch - immer ein gesunder Genuss!

www.biond.de
Tel. 0561 500 45678



Haben Sie Fragen? Kontaktieren Sie uns!

BIOND GMBH | Otto-Hahn-Str. 5 | 34123 Kassel | Tel. 0561 50045610 | abrechnung@biond.de

Art und Umfang des Essensangebots ergeben sich aus den diesbezüglichen Regelungen des Rahmenvertrages mit dem Träger, die auf Wunsch eingesehen werden können, und im Übrigen aus den wöchentlichen Speiseplänen. Es gelten unsere Allgemeinen Geschäftsbedingungen (AGB).